

**POTENCE DE TREUIL
MODE D'EMPLOI ORIGINAL
PABRAS500**



FEIDER FRANCE
32, rue Aristide Bergès-ZI 31270 Cugnaux, France

Cher client

Avant les opérations, veuillez vous assurer de lire ces instructions en détails.

Nous ne sommes pas responsables pour tout accident ou dégât causé par la non-conformité à ces instructions !

Usage privé uniquement ! Pas pour les applications commerciales ou professionnelles !

Domaine d'application

Cette potence est un support idéal pour suspendre un petit treuil à câble.

La longueur du bras de suspension du PABRASS500 est de 750mm, ce qui est convenable un treuil de moins de 600kg, comme pour des éléments de 100 à 200kg, 125 à 250kg, 150 à 300kg, 200 à 400kg, 250 à 500kg et 300 à 600kg ; quand le bras de suspension du PABRASS500 est étendu à 1100mm, la potence est

convenable pour moins de 300kg, comme pour des éléments de 100 à 200kg, 125 à 250kg et 150 à 300kg.

Selon les données ci-dessus, quand le bras de suspension est étendu à 750mm, la charge maximum de levage est de 600kg ; quand le bras de suspension est étendu à 1100mm, la charge maximum de levage est de 300kg.

L'angle de rotation du bras de suspension est -50° à +50°.

Ce treuil est un idéal bracket to hang mini cable hoist.

Installation et fonctionnement

1. Veuillez vous assurer que le tuyau cylindrique, sur lequel la potence de treuil est installée, est vertical et bien fixé ; son diamètre est de 48mm et l'épaisseur est de 4mm ; s'assurer que le tuyau cylindrique est brut afin d'augmenter le frottement. Dans tous les cas, s'assurer de la verticalité et de la rigidité du tuyau cylindrique.
2. Avant les opérations, veuillez l'inspecter pour éventuels composants endommagés ou manquants.
3. Veuillez vous assurer que la hauteur H de l'installation est de 420mm, voir le plan suivant.
4. Installez la potence selon le plan suivant, assurez-vous que le couple de serrage entre le siège permanent du bras de suspension soit de 70Nm.
5. Veuillez choisir le treuil convenable à utiliser. Bien serrer le bras de suspension pour s'assurer qu'il ne glisse pas. Faire attention d'utiliser l'insert en caoutchouc pour couvrir le bas de suspension du PABRASS500 pour éviter que le treuil ne glisse, voir le plan suivant.
6. Après l'installation, faire un test à vide du treuil au moins deux fois et le test de rotation à 50°, puis faire le test en charge pas-à-pas.
7. Après avoir complété le test ci-dessus, serrer l'écrou du boulon et vérifier le couple de serrage.

Informations concernant la sécurité

1. Avant les opérations, vérifier le serrage de tous les composants et du boulon de connexion, et les dégâts possibles du bras de suspension et des composants.
2. Quelques soient les circonstances, ne pas surcharger la machine.
3. Il est interdit de transporter des personnes avec la machine.
4. Tenir éloignés les enfants et les aides de l'espace de travail quand la machine est en fonctionnement. S'assurer que les enfants et les autres personnes se tiennent suffisamment à distance de la zone de travail.
5. Tenir les personnes non-autorisées à l'écart de cet appareil.
6. Les personnes sans expérience ne sont pas autorisées à faire fonctionner cet appareil.
6. S'assurer de suspendre un treuil pour une potence.

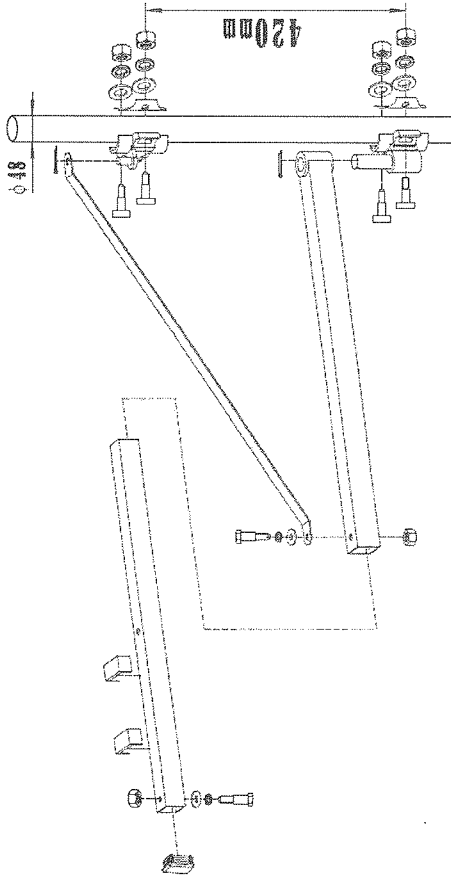
Maintenance and Cleaning

Regularly inspect all components for any damaged and deformation after using, especially pay more attention to the tightness of fasten bolts.

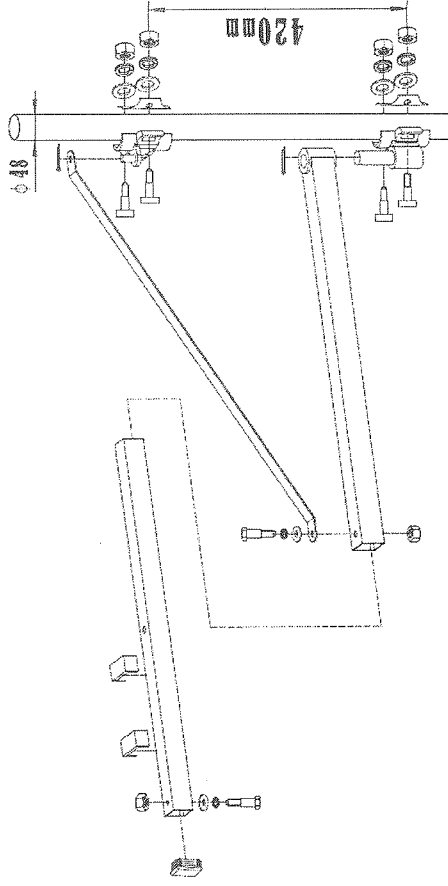
Il est interdit de suspendre deux treuils ou plus pour les opérations.

Maintenance et nettoyage

Inspecter régulièrement tous les composants après usage pour s'assurer qu'ils ne sont pas endommagés ou déformés, faire spécialement attention au serrage des boulons.



PABRAS500 HOIST FRAME



POTENCE DE TREUIL PABRAS500

FEIDER MACHINES

HOIST FRAME ORIGINAL USER MANUAL PABRASS500



FEIDER FRANCE
37, rue Aristide Bergès-ZI 31270 Cugnaux, France

Dear Customer

Prior to operation, please be sure to read this instruction in details.
We are not liable for any accidents or damages caused by non-compliance of these instructions!
Only for private use! Not for commercial or professional applications!

Area of Application

This hoist frame is an ideal bracket to hang mini cable hoist.

The suspended extension arm length of PABRASS500 is 750mm, which is suitable for below 600kg hoist, such as different items 100/200kg, 125/250kg, 150/300kg, 200/400kg, 250/500kg and 300/600kg; When the suspended arm of PABRASS500 is extended to 1100mm, the frame is suitable for below 300kg hoist, such as 100/200kg, 125/250kg and 150/300kg.

From the above, when the suspended arm is extended to 750mm, the maximum lifting weight is 600kg; When the suspended arm is extended to 1100mm, the maximum lifting weight is 300kg.
The rotation range of suspension arm is -50° to +50°.

Installation and Operation

1. Please be sure the cylinder pipe which the hoist frame is installed on be vertical and fixed, whose diameter is $\varnothing 48$ mm and thickness is 4mm, and be sure to use coarse cylinder pipe in order to increase friction force. In any case, please be sure the vertically and rigidity of cylinder pipe.
2. Prior to operation, please inspect it for possible damaged components and missing parts.
3. Please make sure the installation H height be 420mm, refer to the following drawing.
4. Install the frame as per following drawing, please be sure the fasten torsion between the permanent seat of frame suspension arm and screw bolt 70Nm.
5. Please choose applicable hoist machine to use. Install the suspension arm tighten to make sure any sliding. Pay attention to use rubber insert to cover the extended suspension arm of PABRASS500, in order to avoid sliding of hoist machine, please refer to the following drawing.
6. After installation, please be sure to make no-load test firstly at least 2 times and rotation test at 50°, and then add lifting load step by step.
7. After finish the above test, please fasten the screw bolt and check torsion once again.

Safety Information

1. Prior to operation, please be sure to check the tightness of all the components and connecting bolt, to check the possible damaged of frame arm and components.
 2. Do not overload the machine, in any case!
 3. It is prohibited to use the machine to transport person.
 4. Prevent children and helpers away from the work space while the machine is operated. Please be sure that children and other persons keep sufficient distance to the work space.
 5. Keep this device away from unauthorized persons.
- It is prohibited to operate this device for non-experienced persons.
6. Please be sure to hang one hoist machine for one hoist frame.
- It is prohibited to suspend two or more hoist machines to operate.